

# ELS COMPTES, CLARS

La transparència és indispensable a l'hora de retre compte de la nostra activitat davant persones, institucions i entitats que donen suport a l'acció de l'entitat.

## PRESSUPOST REALITZAT 2018 (en euros)

INGRESSOS	DESPESES*	INVERSIONS
<b>372.994,61</b>	<b>408.133,11</b>	<b>19.944,05</b>

\*despesa extraordinària d'enderroc

## FONTS D'INGRESSOS

### + FONTS DE FINANÇAMENT PRÒPIES 196.635,26€ (52,72%)

- Socis i sòcies  
**157.186,57€** (42,14%)
- Sorteig d'Or  
**28.800€** (7,72%)
- Altres ingressos  
**10.648,69€** (2,86%)

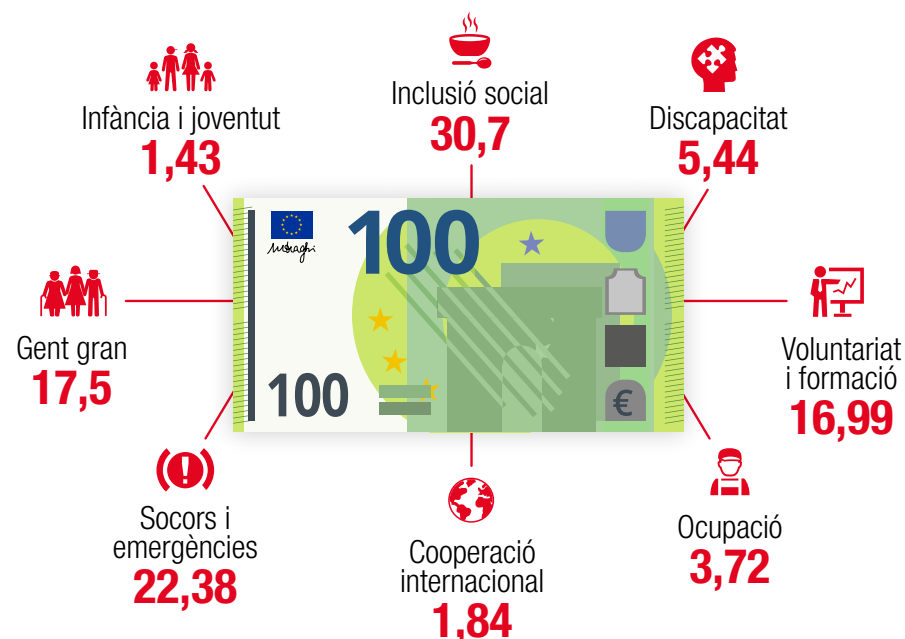
### 🌱 DONACIONS I SUBVENCIONS 121.660,73€ (32,62%)

- Subvencions a l'explotació  
**84.331,31€** (22,61%)
- Donacions particulars, entitats i empreses  
**37.329,42€** (10,01%)



### 🤝 PRESTACIÓ DE SERVEIS 54.698,62€ (14,66%)

## A QUÈ DESTINEM UN DONATIU DE 100 EUROS?



PUNT DE PRESENCIA	ADREÇA	TELÈFON
Oficina comarcal	Carretera Vella, 86 - Sant Celoni	938672604
Punt de distribució d'aliments	c/Doctor Fleming, 9 (cambra agrària) - Sant Celoni	
Punt de distribució d'aliments	c/Tordera 26 - Santa Maria de Palautordera	
Centre de suport social per a gent gran	c/ Empordà, 26 - Santa Maria de Palautordera	938483772
Base de socors	Ctra. C-35 P.K. 55,2 - Sant Celoni	
Sala a Can Mas Bagà	c/Mas Bagà - Llinars	



**Creu Roja**

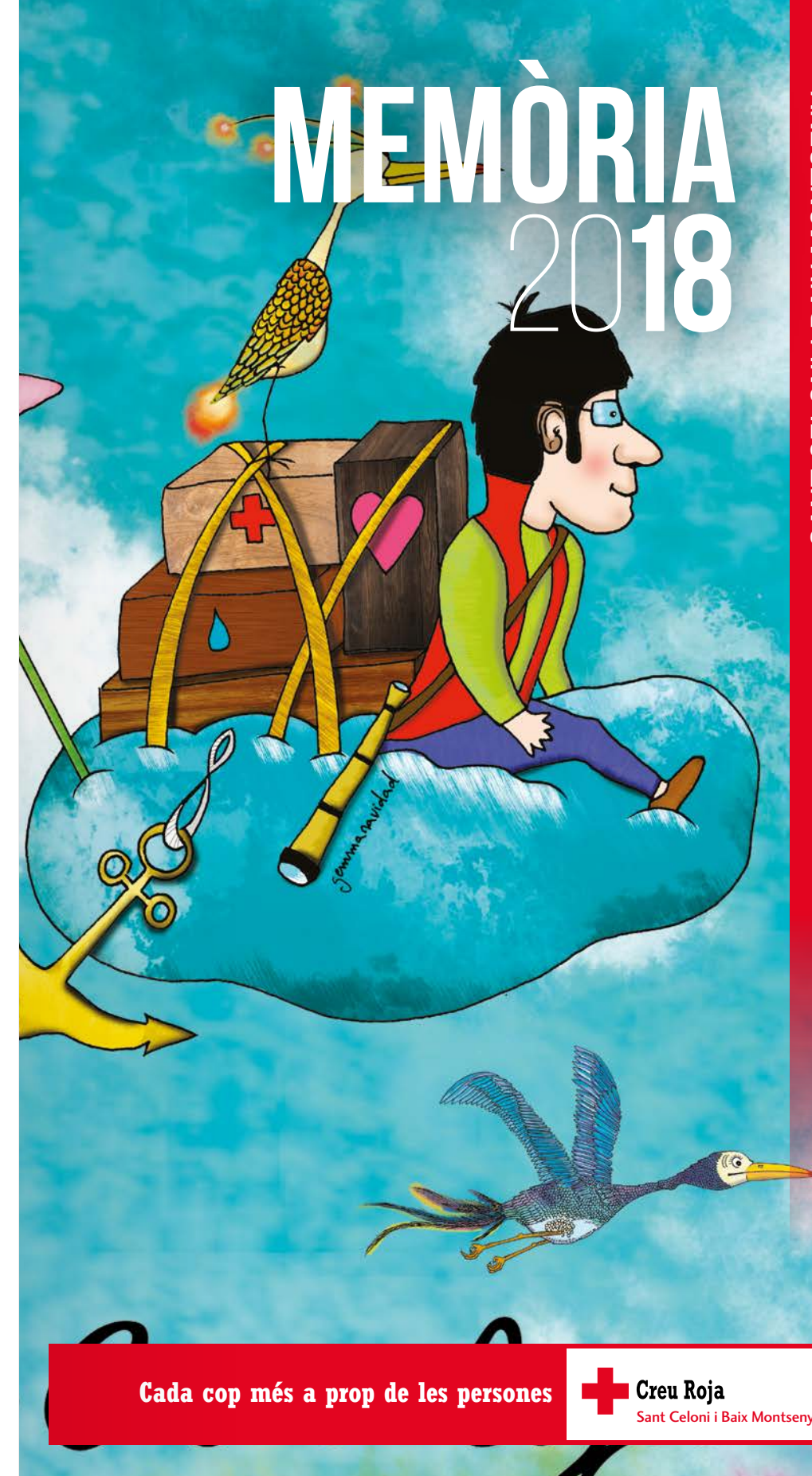
Sant Celoni i Baix Montseny

[www.creuroja.org](http://www.creuroja.org)

900 22 11 22

Humanitat Imparcialitat Neutralitat Independència Voluntariat Unitat Universalitat

# MEMÒRIA 2018



SANT CELONI I BAIX MONTSENY

Cada cop més a prop de les persones





Benvolguts/udes,

Presentem la memòria de l'any 2018 de la Creu Roja Sant Celoni i Baix Montseny.

Aquest any hem acabat el procés electoral i hem renovat el Comitè Local amb persones prou conegudes per tots vosaltres pel compromís que tenen amb la institució i les activitats solidàries al Baix Montseny.

Voldria informar-vos que, finalitzat el procés electoral que convoca la Creu Roja, a proposta del comitè comarcal he estat nomenat per la presidenta provincial, Lúcia Lanuza, i amb el vistiplau del president de la institució a Catalunya, Josep Quitet, com a nou president de la Creu Roja Sant Celoni i Baix Montseny

Fa 38 anys que soc a l'entitat desenvolupant diverses tasques de voluntariat a Creu Roja Joventut, socors i emergències, secretari del Comitè, i també com a vicepresident de l'Assemblea Comarcal. Em fa molta il·lusió engegar aquesta nova etapa al davant d'aquesta gran institució humanitària tan arrelada al Baix Montseny, amb responsabilitat i motivació.

Continuarem els projectes amb temes tan diversos com els socors i les emergències, inclusió social, salut, drets humans, formació...

Durant els propers quatre anys també donarem suport a la missió de la Creu Roja, respondrem a les situacions de vulnerabilitat, conjuntament amb la societat del Baix Montseny, i incrementarem la nostra capacitat per a una intervenció eficaç per, sobretot, "ser cada cop més a prop de les persones que ho necessitin".

**Jordi Garcia**

President de la Creu Roja a Sant Celoni i Baix Montseny

## PROJECTES DE LLUITA CONTRA LA POBRESA

- Atenció urgent a necessitats i repartiment de productes bàsics **512** 👤
- Prestacions Llamamiento ahora más que nunca **428** 👤
- Pla d'ajuda alimentària de la UE **415** 👤
- Mesures d'acompanyament del programa FEAD **232** 👤
- Prevençió de l'exclusió escolar **14** 👤
- Prevençió de l'exclusió residencial **4** 👤



Intervencions: **15.191** ↓

## CREU ROJA JOVENTUT

- La joguina educativa **119** dones i **437** homes

Infants i joves atesos: **556** 👤

Infants i joves sensibilitzats: **85** 👤

Intervencions: **1.071** ↓

## SALUT

Persones ateses: **171\*** 👤

Intervencions: **110** ↓



## SOCORS I EMERGÈNCIES

Persones ateses: **213** 👤

Intervencions/serveis: **109** ↓

Preventius terrestres

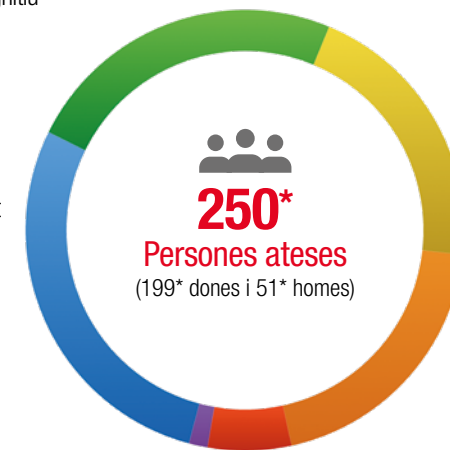
## COMUNICACIÓ



\* El total de persones ateses és inferior a la suma de les subcategories perquè hi ha persones que han sigut ateses en dos o més projectes

## GENT GRAN I ATENCIÓ A LA DEPENDÈNCIA

- Atenció a persones amb deteriorament cognitiu **124** 👤 (109 dones i 15 homes)
- Promoció de l'envelliment saludable **105** 👤 (92 dones i 13 homes)
- Xarxa social per a persones grans Enreda't **90** 👤 (77 dones i 13 homes)
- Teleassistència (domiciliària i mòbil) **87** 👤 (61 dones i 26 homes)
- Ajuda a domicili (bàsica i complementària) **27** 👤 (24 dones i 3 homes)
- Atenció a persones en procés d'envelliment **6** 👤 (6 dones)



Intervencions: **5.409** ↓

## ALTRES COL·LECTIUS VULNERABLES

- Persones amb discapacitat **51** 👤
- Dones en situació de dificultat **23** 👤
- Població reclusa **6** 👤



Intervencions: **549** ↓

## RESUM EXECUTIU 2018

**Persones ateses**  
**2.012**  
(983 dones i 1.029 homes)

**Intervencions**  
**22.439**

**Persones voluntàries**  
**355**  
(187 dones i 168 homes)

**Personal tècnic**  
**5**  
(3 dones i 2 homes)

**Socis i sòcies**  
**2.031**  
(1.110 dones, 873 homes i 48 empreses)

**Persones sensibilitzades**  
**85**

**Punts de presència i activitat**  
**6**

**Municipis amb cobertura de la Creu Roja**  
**12**

**Acords i convenis amb administració pública i altres entitats**  
**6**

**Cursos de formació**  
**20** cursos **192** alumnes

