

XIFRES GENERALS / 2014

Persones beneficiàries



3.712*

Persones voluntàries



(55,97% dones i 44,03% homes)

293

Socis i Sòcies



(57,02% dones, 40,19% homes i 2,79% empreses)

4.737

Empreses col·laboradores



24

Personal tècnic



(84,62% dones i 15,38% homes)

13

Cursos de formació



17 cursos

177 alumnes

Punts de presència



7

Municipis amb cobertura de la Creu Roja



22

Acords i convenis amb l'administració pública o d'altres entitats



9

Manresa

PUNT DE PRESENCIA ADREÇA TELÈFON

Assemblea Creu Roja a Manresa	C/ Joc de la Pilota, 6	93 872 56 44
Centre obert Casal-Ot	Plaça Mil·lentenari, s/n	93 872 85 98
Ludoteca Ludugurus	C/ de la Mel, 5	93 872 17 04
Joves Nucli Antic (JNA)	C/ Infants, 10	696 52 81 18
Nau a Sant Fruitós de Bages	C/ Pica d'Estats, 10	93 320 13 02
Punt a l'Ajuntament de Sant Joan de Vilatorrada	C/ Major, 91-93	93 876 40 40
Punt a l'Ajuntament de Sant Vicenç de Castellet	C/ Gran, 103	93 872 56 44

#ACTUEMJA



www.creuroja.org 902 22 22 92



www.creurojamanresa.org

Humanitat Imparcialitat Neutralitat Independència Voluntariat Unitat Universalitat

Memòria 2014



3.712

Persones beneficiàries

293

Persones voluntàries

4.737

Persones i empreses sòcies

13

Membres de l'equip tècnic

7

Punts de presència

22

Poblacions

Cada cop més a prop de les persones



Benvolguts/udes,

La dignitat és el dret innat de les persones a ser tractades de manera justa i a reconèixer la seva vàlua en tant que humanes. És objecte de protecció per les lleis internacionals i pels principis de l'ètica.

Però on és aquesta ètica en aquests moments? Persones sense llar, sense els elements més bàsics per a la subsistència, com ara el menjar, l'habitatge, la feina... infants que no poden accedir a un dret elemental com és l'alimentació saludable. Ens preocupa especialment que no puguin viure la seva infantesa amb normalitat, cosa que condicionarà el nostre futur com a societat.

En ple segle XXI hi ha persones en una situació precària crònica, sense esperances, el dia a dia de les qual és la recerca de l'ajut de les institucions i les entitats del tercer sector, entre elles la Creu Roja.

Però on queda la dignitat d'aquestes persones? Entenem com a elements que fonamenten aquesta dignitat la valoració d'un mateix, l'autoestima, l'autorealització, el compromís, la llibertat... Només, quan la persona descobreix la seva pròpia dignitat, es fa possible el canvi, tan necessari per al seu desenvolupament.

Hem de canviar el xip, la mirada, la forma d'actuar, hem de direccionar els nostres esforços i recursos, no a donar de menjar als infants, sinó a ajudar els pares i mares perquè puguin donar de menjar als seus infants. Hem de passar d'entitats d'ajut a còmplices de les famílies.

Avui, des d'aquestes línies, us demano que també vosaltres us convertiu en els nostres còmplices, que participeu, ja sigui com a voluntaris i voluntàries, ja sigui com a socis i sòcies per aconseguir la dignitat de totes les persones.

És per la nostra pròpia dignitat que hem de treballar junts. Com diu la cançó de Txarango, "Junts, podem arribar més lluny en aquest llarg viatge".

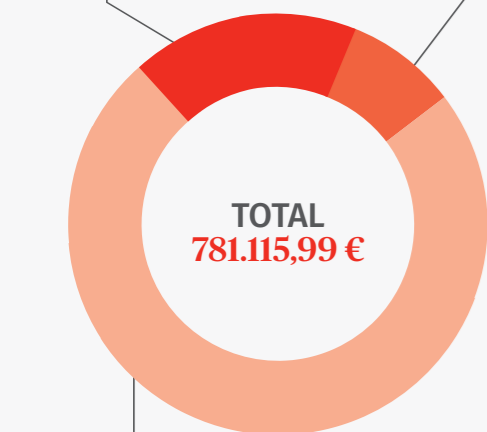
Miquel Riera Oller
 President de la Creu Roja a Manresa

DADES ECONÒMIQUES

INGRESSOS

Subvencions a l'explotació
154.879,38 €
19,83%

Prestació de serveis
41.569,89 €
5,32%



74,85% Fonts de finançament pròpies
584.666,72 €

- Donatius (3,51%)
27.400,87 €
- Socis i sòcies (47,8%)
373.411,63 €
- Sorteig d'Or (11,13%)
86.955,00 €
- Altres ingressos (12,41%)
96.899,22 €

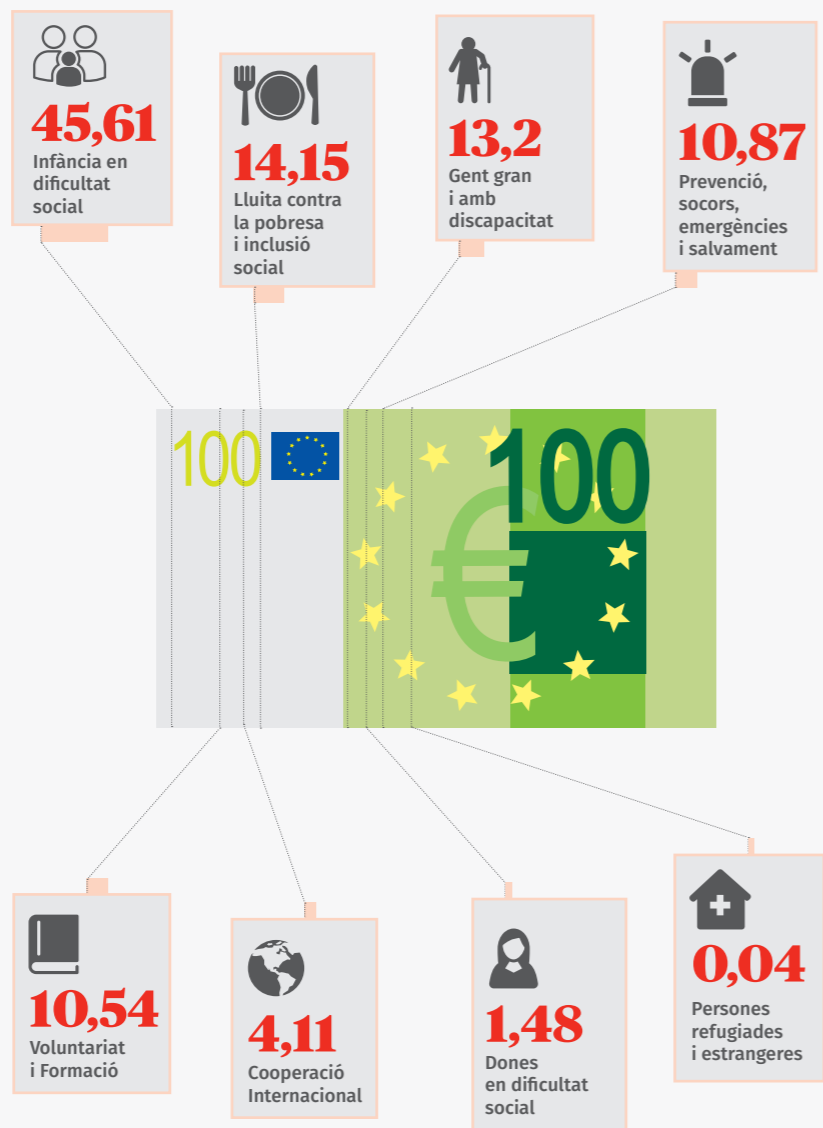
DESPESES REALITZADES

- 737.086,64 €

INVERSIONS REALITZADES

+ 65.796,39 €

LA DISTRIBUCIÓ DE LA DESPESA DE LA CREU ROJA, PER CADA 100 €



LLUITA CONTRA LA POBRESA I L'EXCLUSIÓ SOCIAL

1.850*

Punts de Suport a les Famílies 34	Kits de suport social 252	Èxit escolar 28	Suport urgent a famílies en situació de vulnerabilitat social 5
Programa Resposta Immediata en Emergència Social 255	Aliança Humanitària per a l'Alimentació Infantil 188	Programa de retorn a l'escola 296	Atenció integral a persones sense sostre 29
Programa d'Aliments de la UE 81	Campanya de joguines 589	Petita infància 58	Campanya per a l'adquisició de vestuari d'hivern Infantil 35

INTERVENCIÓ SOCIAL

506*

Centre Obert Casal-Ot 28
Joves Nucli Antic 102
Ludoteca Ludugurus 187
Espai de Joc Lledoners 137
Dones en situació de dificultat 19
Persones immigrades i refugiades 33

GENT GRAN I ATENCIÓ A LA DEPENDÈNCIA

1.312*

Programes de suport a domicili 101	Serveis d'atenció permanent 284
Participació i relació amb l'entorn i promoció de l'envelliment actiu 926	Gestió i col·laboració amb equipaments 1+

SOCORS I EMERGÈNCIES

185

Preventius terrestres
185

+ intervencions

Persones ateses

*El total no coincideix amb el sumatori, perquè hi ha persones ateses en més d'un projecte.

CREU ROJA JOVENTUT

1.159

Nombre d'activitats
8

Campanya de joguines
589

SOM.NIT
500

Educació vial, prevenció d'accidents i primers auxilis
70



SALUT

700

Activitats de sensibilització amb el Banc de Sang i acompanyament
700

COMUNICACIÓ

Comunicats i altres materials informatius
116

Rodes de premsa i convocatòries a mitjans
4

Visites al lloc web
4.955

OCUPACIÓ

43

Club de Feina
1

Total de persones ateses
43

23 20

COOPERACIÓ INTERNACIONAL

1.000

Total de participants
1.000

Nombre d'Activitats
2

Exemples

Xerrada de sensibilització Escola Catalunya de Navarcles

Setmana Solidària a Manresa

Participants

500

500