



Benvolguts/udes,

És hora de fer balanç i per això us presentem la Memòria d'activitats de l'any 2019 de la Creu Roja Sitges, Sant Pere de Ribes i Olivella.

Tenim un compromís de transparència amb totes aquelles persones sòcies, voluntariat, entitats i empreses que ens donen suport i creuen en la nostra tasca.

Ha estat un any durant el qual s'ha treballat molt i hem pogut atendre 1.930 persones. Totes han trobat en la nostra institució una ajuda incondicional independentment de la raça, religió, política i gènere, tal com marquen els nostres valors fonamentals i la nostra trajectòria de més de 150 anys que ens consolida com una de les organitzacions humanitàries amb més àmbits d'intervenció global de suport a les persones.

Tota aquesta tasca feta i la que està per aconseguir-se no seria possible sense un equip compromès al darrere de voluntariat i professionals motivats que viuen en primera persona les necessitats d'una societat sovint desigual i amb grans mancances.

En aquesta línia, continuem amb els projectes del centre de distribució d'aliments, el pis d'emergència social i els programes amb la nostra gent gran.

Volem aprofitar per agrair-vos de tot cor el vostre suport. Un suport que ens cal més que mai per continuar treballant en la direcció adient que ens marquen els nostres objectius de ser cada cop més a prop de les persones que ens necessiten, en una ajuda que vol anar molt més enllà del donar, una ajuda que significa acompanyar, compartir, escoltar, sentir, dignificar i estar.

Moltes gràcies per la vostra confiança,

Rosa Marco Altimira
Presidenta Creu Roja a Sitges

RESUM EXECUTIU 2019



Persones ateses
1.930



Intervencions
9.087



Persones voluntàries
142



Personal tècnic
5



Socis i sòcies
1.663



Punts de presència i activitat
3



Municipis amb cobertura de la Creu Roja
3



Acords i convenis amb administració pública i altres entitats
7



Creu Roja

Sitges

www.creuroja.org

900 22 11 22

Humanitat Imparcialitat Neutralitat Independència Voluntariat Unitat Universalitat

PUNT DE PRESÈNCIA

ADREÇA

TELÈFON

Sitges

Pl. de l'Hospital, 5 - 08870

938 940 226

Olivella

Pl. de Catalunya, 5, esc. A, local 1

932 382 197



MEMÒRIA 2019

Cada cop més a prop de les persones



SITGES

ELS COMPTES, CLARS

La transparència és indispensable a l'hora de retre compte de la nostra activitat davant persones, institucions i entitats que donen suport a l'acció de l'entitat.

PRESSUPOST REALITZAT 2019 (en euros)

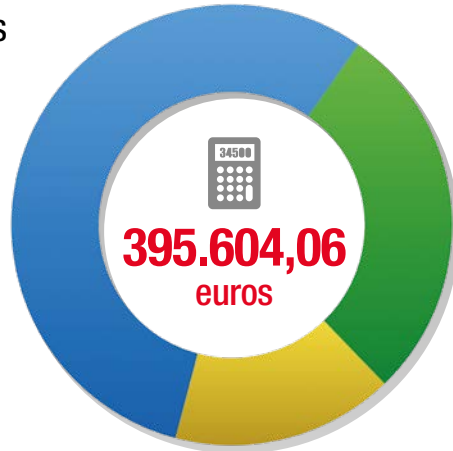
INGRESSOS	DESPESES	INVERSIONS
395.604,06	393.728,06	6.173,68

FONTS D'INGRESSOS

FONTS DE FINANÇAMENT PRÒPIES

220.180,17€ (55,66%)

Socis i sòcies
171.741,81€ (78%)
Sorteig d'Or
32.375,00€ (14,7%)
Altres ingressos
16.063,36€ (7,3%)



DONACIONS I SUBVENCIONS

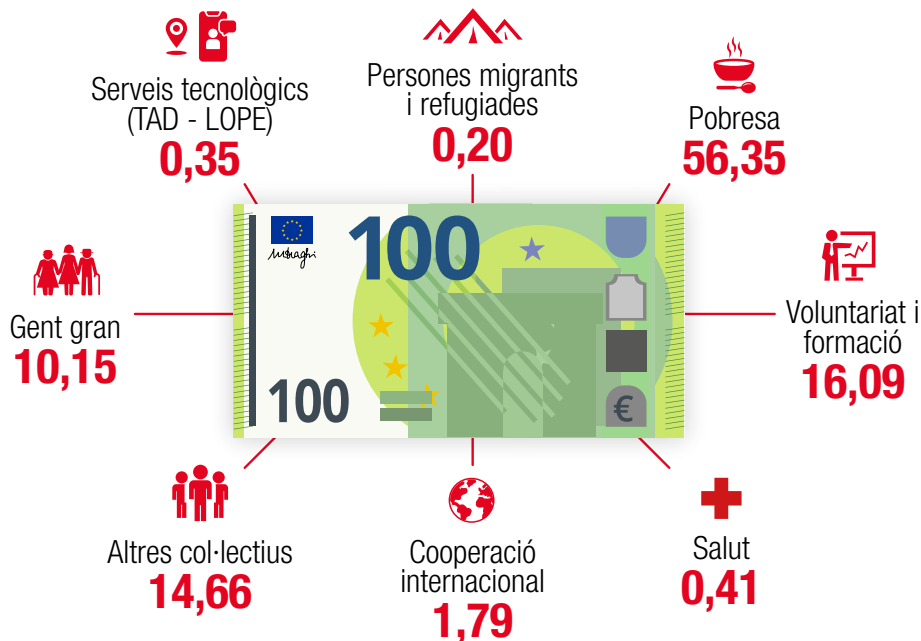
110.895,25€ (28,03%)

Subvencions a l'explotació
110.194,62€ (99,3%)
Donacions particulars, entitats i empreses
700,63€ (1,7%)

PRESTACIÓ DE SERVEIS

64.528,64€ (16,31%)

A QUÈ DESTINEM UN DONATIU DE 100 EUROS?



PROJECTES DE LLUITA CONTRA LA POBRESA

Atenció urgent a necessitats i repartiment de productes bàsics
299 **1.367**
(216 dones i 83 homes)

Atenció integral a persones sense llar
181 **27**
(44 dones i 137 homes)

Pla d'ajuda alimentària de la UE
133 **813**
(79 dones i 54 homes)

Prestacions 'Llamamiento Ahora más que nunca'
35 **40**
(31 dones i 4 homes)

Prevençió de l'exclusió residencial
11 **13**
(7 dones i 4 homes)



Intervencions: **2.260**

CREU ROJA JOVENTUT

Campanya de joguines

Infants i joves ateses: **316**

GENT GRAN I ATENCIÓ A LA DEPENDÈNCIA

Xarxa social per a persones grans 'Enredat'
81 **1.166**
(72 dones i 9 homes)

Teleassistència (domiciliària i mòbil)
67 **1.394**
(52 dones i 15 homes)

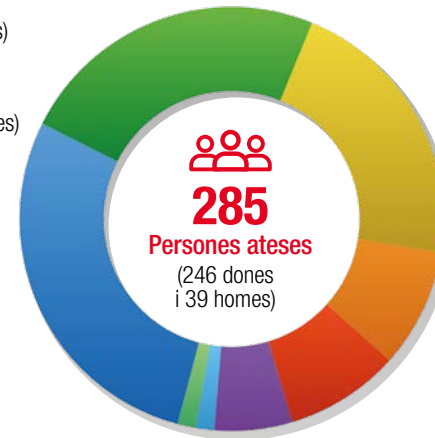
Promoció de l'envelliment saludable (Salut Constant)
61 **775**
(56 dones i 5 homes)

Atenció a persones amb funcions cognitives deteriorades
26 **136**
(25 dones i 1 homes)

Ajuda a domicili (bàsica i complementària)
25 **132**
(19 dones i 6 homes)

Atenció a personas cuidadores
17 **88**
(14 dones i 3 homes)

Atenció a persones en procés d'envelliment
4 **62**
(4 dones)



Bon tracte a persones majors de 65 anys
4 **16**
(4 dones)

Intervencions: **3.769**



PERSONES MIGRANTS I REFUGIADES

Atenció integral a persones refugiades

Persones ateses: **3**
(2 dones i 1 homes)

Intervencions: **77**

SALUT

Ajuts Sanitaris

Persones ateses: **22**

Intervencions: **44**

ALTRES COL·LECTIUS VULNERABLES

Dones en situació de dificultat (Atempo)
27 **204**

Persones ateses: **39**

Centre emergència social
12 **1.230**

Intervencions: **1.434**

SOCORS I EMERGÈNCIES

Preventius terrestres

Persones ateses: **297**

Intervencions: **69**

COMUNICACIÓ

Aparicions a mitjans **27**

Mitjans digitals **13** Premsa escrita **7**
Ràdio **4** Televisió **3**

190
Missatges

Comunicats de premsa **27**

Publicacions en paper **7**