



Estimada Creu Roja,

Estimar la Creu Roja és estimar totes les persones que en formen part: voluntariat, equip tècnic, socis i sòcies i persones col·laboradores.

Ha passat un altre any i, com de costum, recollim tota la tasca realitzada en aquesta memòria.

De totes maneres, estic tan sensibilitzada com preocupada per aquesta pandèmia. En aquest moment només podem parlar de tant com hem d'admirar tot el nostre voluntariat i equip tècnic, que cada dia surten a enfrontar-se al patiment o al contagi posant en joc la seva vida i la dels seus familiars. Però la Creu Roja és això, som al costat de la nostra societat per donar suport i evitar el dolor, la gana i el patiment que tenen moltes persones.

Tinc l'orgull de ser una més d'aquestes persones que dediquen la seva vida per ser al costat dels altres, coneixent el nostre risc.

No vull finalitzar aquesta presentació sense donar les gràcies de tot cor als socis i sòcies, a l'Administració i també a la Creu Roja provincial i autonòmica.

Anna Maria Guinart de Araiztegui

Presidenta de la Creu Roja a Mataró - Sant Andreu de Lllavaneres

RESUM EXECUTIU 2019



Persones ateses

12.198

(6.206 dones i 5.992 homes)



Intervencions

57.677



Persones voluntàries

237

(123 dones i 114 homes)



Personal tècnic

43

(29 dones i 14 homes)



Socis i sòcies

3.830



Persones sensibilitzades

13.126

(6.346 dones i 6.780 homes)



Punts de presència i activitat

7



Municipis amb cobertura de la Creu Roja

2



Acords i convenis amb administració pública i altres entitats

5



Cursos de formació

78 cursos

806 alumnes

PUNT DE PRESENCIA

ADREÇA

TELÈFON

Oficina Local Creu Roja a Mataró-Sant Andreu de Lllavaneres

C/ Energía, 11 - 08304 Mataró

93 741 02 25

Oficina local de Sant Andreu de Lllavaneres

Av. Catalunya, 38 - 08392 St. Andreu de Lllavaneres

93 741 02 25

Centre de Suport Alimentari L'Entorn

C/ Méndez Núñez, 64 - 08302 Mataró

93 741 02 25

Club Social Andana

C/ Ciutat Freta, 12 - 08302 Mataró

93 741 02 25



Creu Roja

**Mataró
St. Andreu de Lllavaneres**

www.creuroja.org

900 22 11 22

Humanitat Imparcialitat Neutralitat Independència Voluntariat Unitat Universalitat

MEMÒRIA 2019



MATARÓ - ST. ANDREU DE LLAVANERES

Cada cop més a prop de les persones



PROJECTES DE LLUITA CONTRA LA POBRESA

- Plà d'ajuda alimentària de la UE
1.796 👤
- Unitats d'Emergència social per a persones sense sostre
648 👤
- Atenció urgent a necessitats i repartiment de productes bàsics
173 👤
- Prevençió de l'exclusió escolar
14 👤
- Prevençió de l'exclusió residencial
2 👤



Intervencions: **28.366** ↓

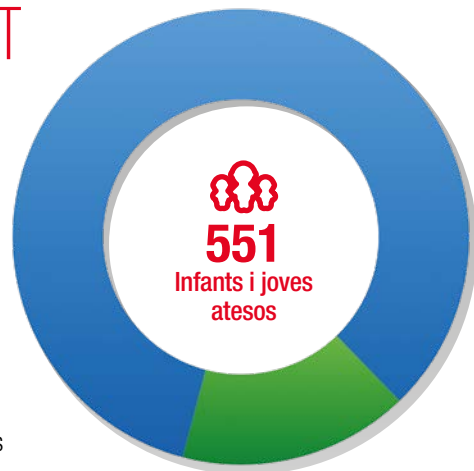
PERSONES MIGRANTS I REFUGIADES

- Atenció integral a persones refugiades

Persones ateses: **118** 👤

CREU ROJA JOVENTUT

- La joguina educativa
461 🧒
- Oci i temps de lleure
90 🧒
- Coeducació i educació no sexista
30 🧒🧒🧒 Infants i joves sensibilitzats



Intervencions: **2.483** ↓

ALTRES COL·LECTIUS VULNERABLES

- Dones en situació de dificultat (Atempro)
106 👤
- Persones amb discapacitat
87 👤

Persones ateses: **193** 👤

Intervencions: **4.350** ↓

OCUPACIÓ

Persones ateses: **203** 👤

Taxa d'inserció laboral

persones participants en itineraris integrals

Total: **203** 👤 (129 dones i 74 homes)

Col·lectius atesos

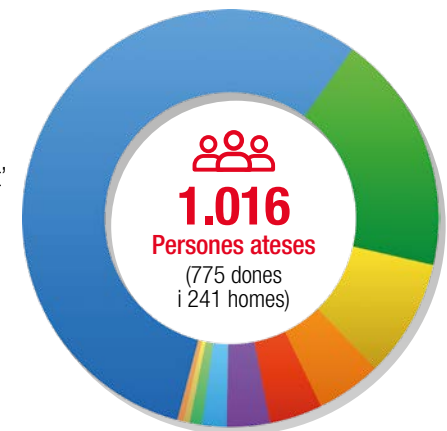


69 Empreses col·laboradores



GENT GRAN I ATENCIÓ A LA DEPENDÈNCIA

- Teleassistència (domiciliària i mòbil)
585 👤 (437 dones i 148 homes)
- Ajuda a domicili (bàsica i complementària)
195 👤 (145 dones i 50 homes)
- Xarxa social per a persones grans 'Enredat'
96 👤 (74 dones i 22 homes)
- Promoció de l'envelliment saludable
53 👤 (42 dones i 11 homes)
- Atenció a persones amb funcions cognitives deteriorades
43 👤 (31 dones i 12 homes)
- Atenció a persones cuidadores
30 👤 (16 dones i 14 homes)
- Bon tracte a persones grans: Prom. Tracte adequat i protecc. maltractament
9 👤 (8 dones i 1 home)
- Localització de persones amb deteriorament cognitiu
3 👤 (3 homes)



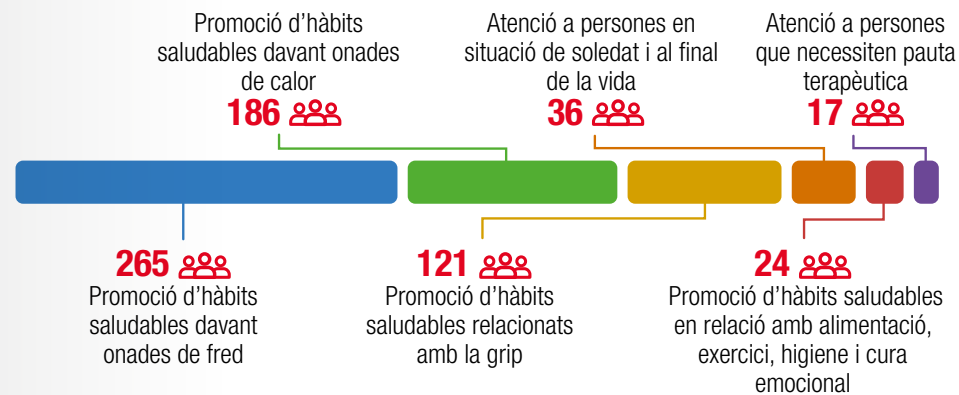
- Atenció a persones en procés d'envelliment
1 👤 (1 dona)
- Envelliment saludable
1 👤 (1 dona)

Intervencions: **16.436** ↓

SALUT

Persones ateses: **632*** 👤

Intervencions: **1.364** ↓



* El total no coincideix amb el sumatori perquè hi ha persones ateses en més d'un projecte.

SOCORS I EMERGÈNCIES

Salvament marítim

Intervencions: **206** ↓

COMUNICACIÓ

1.302 Seguidors
97 Missatges
1.012 Visualitzacions

759 Seguidors
210 Missatges
1.991 Visualitzacions

Interaccions xarxes socials

1.771

- Aparicions a mitjans** ▶ **151**
 - Mitjans digitals **15**
 - Premsa escrita **120**
 - Ràdio **12**
 - Televisió **4**
- Comunicats de premsa** ▶ **5**
- Butlletins digitals** ▶ **4**
- Publicacions en paper** ▶ **1**