

ELS COMPTES, CLARS

La transparència és indispensable a l'hora de retre compte de la nostra activitat davant persones, institucions i entitats que donen suport a l'acció de l'entitat.

PRESSUPOST REALITZAT 2018 (en euros)

INGRESSOS	DESPESES	INVERSIONS
209.116,88	207.603,63	17.820,86

FONTS D'INGRESSOS

FONTS DE FINANÇAMENT PRÒPIES 147.454,29€ (70,51%)

Socis i sòcies
108.756,71€
Sorteig d'Or
23.405,00€
Altres ingressos
15.292,58€

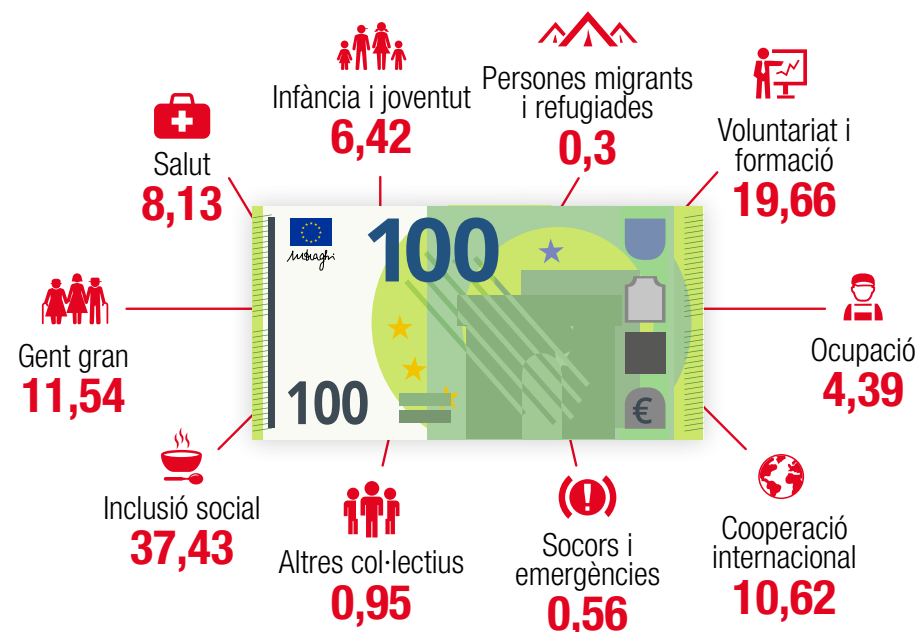


DONACIONS I SUBVENCIONS 52.960,71€ (25,33%)

Subvencions a l'explotació
49.801,83€
Donacions particulars, entitats i empreses
3.158,88€

PRESTACIÓ DE SERVEIS 8.701,88€ (4,16%)

A QUÈ DESTINEM UN DONATIU DE 100 EUROS?



PUNT DE PRESENCIA

Creu Roja a Viladecans

ADREÇA

Carrer Carles Altés, 11-13, baixos 08840

TELÈFON

93 238 21 98

Amb el suport de:



 **Creu Roja**
Viladecans

www.creuroja.org

900 22 11 22



Humanitat Imparcialitat Neutralitat Independència Voluntariat Unitat Universalitat

MEMÒRIA 2018

VILADECANS



Cada cop més a prop de les persones





Benvolguts amics i amigues,

Us presentem la memòria 2018, on reflectim com es distribueixen les aportacions econòmiques que hem recaptat gràcies a tantes persones, empreses i institucions que cada dia col·laboren amb nosaltres.

Desafortunadament, un any més continuem atenent 2.130 persones en els projectes d'ajuda per risc d'exclusió social, infants als quals hem proporcionat beques menjador i reforç educatiu, entre d'altres. Això significa que la pobresa crònica, sobre la qual tant hem fet referència en altres exercicis, està encara present a Viladecans.

Continuarem reforçant els projectes i ens comprometem a donar resposta integral a les

necessitats de la població més vulnerable de Viladecans alineats amb els ODS (Objectius de Desenvolupament Sostenible) per arribar a la fita d'erradicar la pobresa i protegir el planeta.

Aquests no podrien dur-se a terme sense els nostres 149 voluntàries i voluntaris que, com sempre, estan disposats a col·laborar incondicionalment, i sense el suport de les diferents administracions i entitats que aposten per nosaltres, sense oblidar-nos de les 25 empreses i 1.276 socis i sòcies que també confien en la Creu Roja a Viladecans com a entitat per arribar a la població més desfavorida.

Gràcies per continuar confiant en nosaltres,

Olga Mancilla

Olga Mancilla
Presidenta Creu Roja a Viladecans

RESUM EXECUTIU 2018

Persones ateses
2.130
(1.394 dones i 736 homes)

Intervencions
8.440

Persones voluntàries
149
(63% dones i 37% homes)

Personal tècnic
4
(2 dones i 2 homes)

Socis i sòcies
1.276
(33,84% dones, 66,16% homes i 25 empreses)

Persones sensibilitzades
2.849

Punts de presència i activitat
1

Municipis amb cobertura de la Creu Roja
2

Acords i convenis amb administració pública i altres entitats
5

Cursos de formació
22 cursos 131 alumnes 979 horas

PROJECTES DE LLUITA CONTRA LA POBRESA

Atenció urgent a necessitats i repartiment de productes bàsics
962 **3.182** **875**
(645 dones i 317 homes)

Pla d'ajuda alimentària de la UE
563 **2.596**
(374 dones i 189 homes)

Mesures d'acompanyament UE
296 **155**
(181 dones i 115 homes)

Prevenició de l'exclusió escolar
7 **24**
(6 dones i 1 home)

Prevenició de l'exclusió residencial
2 **4**
(1 dona i 1 home)



Intervencions: **5.961**

PERSONES MIGRADES I REFUGIADES

Atenció integral a persones migrades (per motius socioeconòmics)

Persones ateses: **2**
Intervencions: **167**

CREU ROJA JOVENTUT

Campanya de Joguines
151 **1.130** **1**
(70 dones i 81 homes)

Som.Nit
115 **1**

Infants i joves sensibilitzats:
1.245



Intervencions: **2**

OCUPACIÓ

Club Feina
12
(7 dones i 5 homes)

Persones ateses:
12

SALUT

Promoció de conductes i hàbits saludables
385

Programa de atenció a persones amb estil de vida no saludable
15

GENT GRAN I ATENCIÓ A LA DEPENDÈNCIA

Teleassistència (domiciliària i mòbil)
31 **540**
(20 dones i 11 homes)

Promoció de l'envelliment saludable
30 **101**
(22 dones i 8 homes)

Xarxa social per a persones grans Enreda't
22 **304**
(16 dones i 6 homes)

Atenció a persones amb deteriorament cognitiu
21 **671**
(16 dones i 5 homes)

Ajuda a domicili (bàsica i complementària)
16 **29**
(12 dones i 4 homes)



Intervencions: **1.645**

*El total de persones ateses és inferior a la suma de les subcategories perquè hi ha persones que han estat ateses en dos o més projectes.

ALTRES COL·LECTIUS VULNERABLES

Dones en situació de dificultat
52

Persones amb discapacitat
2

Població reclusa
1

Intervencions:
643



GABINET DE DRETS HUMANS

Xerrades Dret Internacional Humanitari i Drets Humans

Participants: **459**
Intervencions: **7**

COMUNICACIÓ

Aparicions a mitjans **5**

Mitjans digitals **2** Premsa escrita **3**

Butlletins digitals **6**

426 Seguidors **38.686** Visualitzacions **235** Missatges

578 Seguidors **90.194** Visualitzacions **198** Missatges

Publicacions en paper **1**