

2018

RESUM EXECUTIU



Persones ateses
2.088



Intervencions
17.187



Persones voluntàries
105



Personal tècnic
6



Punts de presència i activitat
12



Municipis amb cobertura de la Creu Roja
30



Socis i sòcies (persones i empreses)
1.733



Empreses col·laboradores
13

PUNT DE PRESENCIA	ADREÇA	TELÈFON
Balaguer - Oficina Comarcal	Crta. Comarcal 1313 p.k 24, C.P 25600	973 445 795
Balaguer - Atenció al públic i aules de formació	Plaça Sant Salvador, 14 C.P. 25600	973 449 920

Amb el suport de:



Diputació de Lleida

 **Creu Roja**
La Noguera

www.creuroja.org

900 22 11 22

Humanitat Imparcialitat Neutralitat Independència Voluntariat Unitat Universalitat

MEMÒRIA 2018

LA NOGUERA

Benvolguts i benvolgudes amics i amigues, socis i sòcies, voluntaris i voluntàries de Creu Roja a La Noguera.

En aquest document presentem la nostra memòria amb la que us volem explicar les accions realitzades per la institució durant el 2018 i amb les que hem dedicat un notable esforç per atendre a totes les persones que més ho necessiten amb l'objectiu de reduir la seva vulnerabilitat.



Els nostres esforços s'han bolcat en la infància i la joventut mitjançant projectes per a l'èxit escolar i la prevenció de conductes de risc, activant el centre de mediació social potenciant l'oci, els grups de joves, campanyes de sensibilització i els ajuts de menjador escolar. També hem dut a terme projectes per millora la qualitat de vida de les persones grans, així com la millora del seu entorn i fent acompanyament en la soledat. A les persones en atur organitzant itineraris d'inserció laboral i formació ocupacional. Aquest any hem organitzat, també a Balaguer, les I Jornades d'Empresa i coresponsabilitat social. També ens hem centrat en l'acolliment i l'atenció a persones en situació de vulnerabilitat amb punts de suport familiar, aules de llengua i cultura per a les persones nouvingudes, ajuts econòmics i col·laboració amb el Projecte Àgape Banc d'Aliments.

En l'àmbit de socors i emergències en la realització de cursos de primers auxilis a la ciutadania, campanyes de sensibilització als centres educatius i serveis preventius a les diferents activitats lúdic- esportives que es desenvolupen a la zona. Tots aquest projectes no es podrien dur a terme sense la implicació directa dels voluntaris i voluntàries que dia a dia donen part del seu temps als qui més ho necessiten. Cal destacar aquest any l'esforç afegit per organitzar la XXII Trobada Provincial de Voluntariat de la Creu Roja a les Terres de Lleida que es va dur a terme a l'Octubre a Balaguer. Moltes gràcies.

Vull agrair també l'ajut incondicional dels socis i sòcies de Creu Roja a La Noguera, així com la col·laboració de la xarxa empresarial i institucional. A tots els trasllado el meu sincer reconeixement per ser el motor que ens impulsa a continuar i per a que Creu Roja pugui estar cada cop més a prop de les persones.

Pepita Sotelo Paradela
Presidenta de Creu Roja La Noguera

Cada cop més a prop de les persones



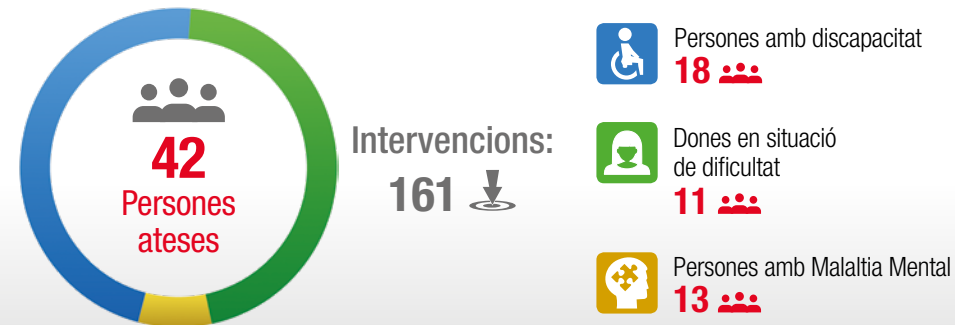
PROJECTES DE LLUITA CONTRA LA POBRESA

Ajudem les persones que es troben en una situació de pobresa i/o vulnerabilitat.

- Atenció urgent a necessitats i repartiment de productes bàsics **155** 👤
- Prevenició de l'exclusió escolar **76** 👤
- Prestacions crida "Ara més que mai" **61** 👤
- Prevenició de l'exclusió residencial **54** 👤



ALTRES COL·LECTIUS VULNERABLES



GENT GRAN I ATENCIÓ A LA DEPENDÈNCIA

Promovem la inclusió social, el benestar i l'autonomia de les persones grans.

- Projecte avis i àvies solidaris **88** 👤
- Suport activitats en residències **50** 👤
- Suport a domicili complementària **48** 👤
- Estimulació cognitiva per a majors de 65 anys **41** 👤
- Teleassistència (domiciliària i mòbil) **25** 👤
- Ajuts tècnics per a majors de 65 anys **11** 👤



PERSONES MIGRADES I REFUGIADES

Promovem l'acollida i integració de persones migrades i refugiades



CREU ROJA JOVENTUT

Ajudem infants i joves a protegir la seva infantesa.



OCUPACIÓ

Persones ateses: **223** 👤

Persones formades: **129** 👤



FORMACIÓ

Persones formades: **221** 👤

Hores de formació: **721** ⌚

Cursos formatius per a voluntariat: **13** ↓ **93** 👤

SOCORS I EMERGÈNCIES

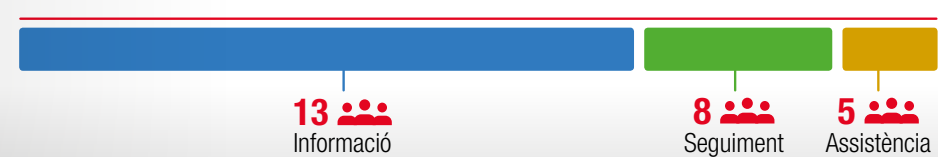
Preventius terrestres **47** ↓ **93** 👤

Activitats de sensibilització a les escoles: **124** 👤 (5 Escoles)

SALUT

Persones ateses: **26** 👤

Intervencions: **53** ↓



COMUNICACIÓ



ELS COMPTES, CLARS

La transparència és indispensable a l'hora de retre comptes de la nostra activitat davant persones, institucions i entitats que donen suport a l'acció de la nostra entitat.

PRESSUPOST REALITZAT 2018 (en euros)

INGRESSOS	DESPESES	INVERSIONS
270.365	263.888	18.677

FONTS D'INGRESSOS

FONTS DE FINANÇAMENT PRÒPIES **135.582€** (50'10%)

Socis i sòcies **110.992€** (41'00%)
Sorteig d'Or **23.390€** (8'70%)
Altres ingressos **1.200€** (0'40%)

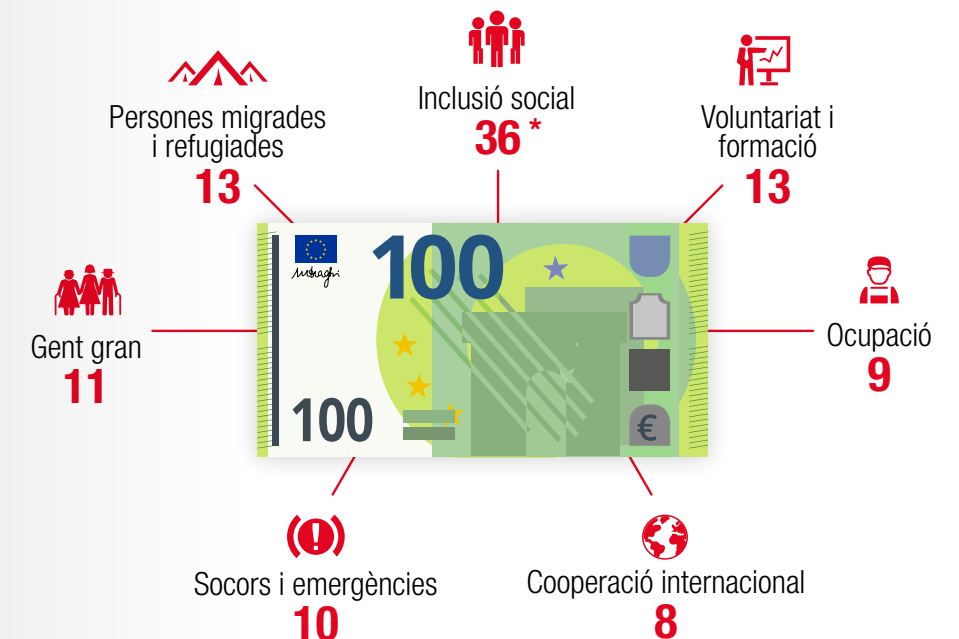
DONACIONS I SUBVENCIONS **126.963€** (47'00%)

Subvencions a l'explotació **117.263€** (43'40%)
Donacions particulars, entitats i empreses **9.700€** (3'60%)

PRESTACIÓ DE SERVEIS **7.820€** (2'90%)



A QUÈ DESTINEM UN DONATIU DE 100 EUROS?



* S'inclouen els projectes amb infants i joves