



Benvolguts amics i amigues

Compartim amb vosaltres la memòria de l'Assemblea de la Creu Roja a Viladecans de l'any 2019. En aquesta, s'hi reflecteix l'impacte de la nostra activitat en inclusió social a través de les intervencions directes, reforç educatiu, lluita contra la fam, pobresa energètica, acompanyaments i activitats socials en diferents línies. Tenint en compte els temps tan difícils que passem, s'incrementa el nombre de persones i famílies amb necessitats en un o en tots els aspectes esmentats, fet que explica l'increment de tots els indicadors d'intervenció.

Independentment de les estadístiques que acompanyen aquesta memòria, és indispensable destacar que cap de les intervencions seria possible sense el treball

incansable del nostre equip tècnic, la disposició incondicional del nostre voluntariat i el cor i bondat de totes les persones, empreses i entitats que any rere any col·laboren amb donatius en diferents línies (econòmiques, en espècies, espais, etc.).

La gratitud és un sentiment, emoció o actitud de reconeixement que ens acompanya i ens fa més forts, és part del nostre llenguatge de comunicació en els diferents àmbits en què treballem.

Finalment, un cop més GRÀCIES. Tanquem el període amb el compromís de continuar sent una entitat forta amb objectius clars i que manté sempre els principis següents com a guia: **Humanitat, Imparcialitat, Neutralitat, Independència, Caràcter Voluntari, Unitat i Universalitat.**

Claudia Franco
Presidenta Creu Roja a Viladecans

RESUM EXECUTIU 2019



Persones ateses

1.737

(1.206 dones i 531 homes)



Intervencions

9.434



Persones voluntàries

89

(64% dones i 36% homes)



Personal tècnic

4

(50% dones i 50% homes)



Socis i sòcies

1.248

(64,34% dones, 33,89% homes i 1,76% empreses)



Persones sensibilitzades

3.039



Punts de presència i activitat

1



Municipis amb cobertura de la Creu Roja

2



Acords i convenis amb l'administració o d'altres entitats

5



Cursos de formació

18 cursos

290 alumnes

(203 dones i 87 homes)

PUNT DE PRESENCIA

Creu Roja a Viladecans

ADREÇA

C. Carles Altés, 11-13, baixos – 08840

TELÈFON

93 238 21 98

Amb el suport de:

AJUNTAMENT DE VILADECANS



Creu Roja

Viladecans

www.creuroja.org

900 22 11 22



Creu Roja Viladecans



@CRViladecans

Humanitat Imparcialitat Neutralitat Independència Voluntariat Unitat Universalitat

MEMÒRIA 2019



Cada cop més a prop de les persones



Creu Roja
Viladecans

VILADECANS

ELS COMPTES, CLARS

La transparència és indispensable a l'hora de retre compte de la nostra activitat davant persones, institucions i entitats que donen suport a l'acció de l'entitat.

PRESSUPOST REALITZAT 2019 (en euros)

INGRESSOS	DESPESES	INVERSIONS
223.620,71	204.389,08	-15.363,88

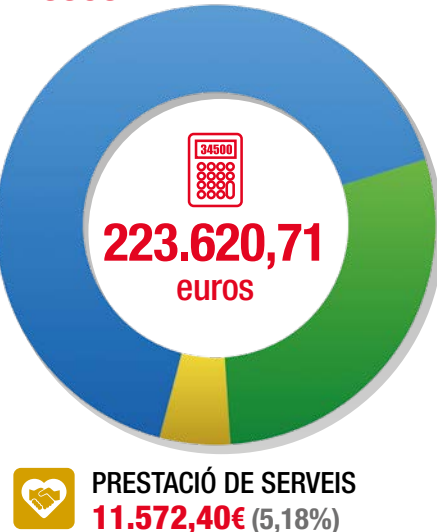
FONTS D'INGRESSOS

FONTS DE FINANÇAMENT PRÒPIES 147.727,87€ (66,06%)

- Socis i sòcies
112.597,12€ (50,4%)
- Sorteig d'Or
26.955,37€ (12,06%)
- Altres ingressos
8.175,38€ (3,6%)

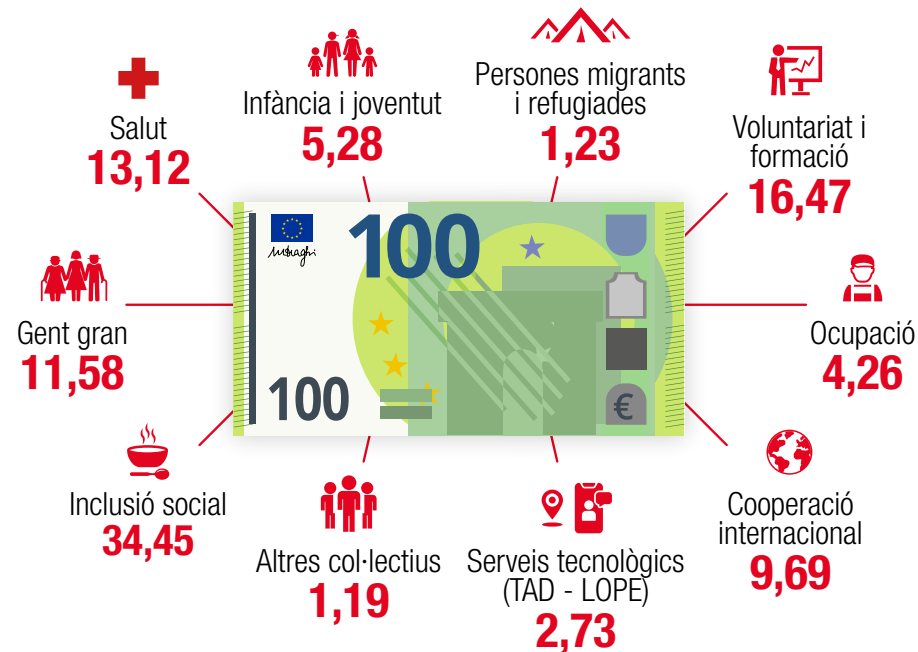
DONACIONS I SUBVENCIIONS 64.320,44€ (28,76%)

- Subvencions a l'explotació
42.144,42€ (18,9%)
- Donacions particulars, entitats i empreses
22.176,02€ (9,8%)



PRESTACIÓ DE SERVEIS 11.572,40€ (5,18%)

A QUÈ DESTINEM UN DONATIU DE 100 EUROS?



PROJECTES DE LLUITA CONTRA LA POBRESA

- Atenció urgent a necessitats i repartiment de productes bàsics
797 persones ateses, **3.117** intervencions (565 dones i 232 homes)
- Pla d'ajuda alimentària de la UE
484 persones ateses, **2.543** intervencions (340 dones i 144 homes)
- Mesures d'acompanyament UE
136 persones ateses, **81** intervencions (100 dones i 36 homes)
- Prevençió de l'exclusió escolar
6 persones ateses, **18** intervencions (5 dones i 1 home)
- Prevençió de l'exclusió residencial
1 persona atesa, **1** intervenció (1 dona)



Intervencions: **5.760**

PERSONES MIGRANTS I REFUGIADES

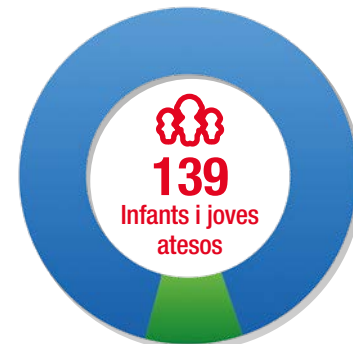
- Atenció integral a persones migrades

Persones ateses: **3**
Intervencions: **35**

CREU ROJA JOVENTUT

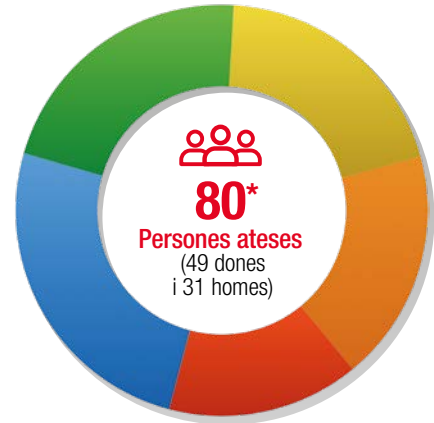
- Campanya de joguines
126 joguines
- Promoció d'èxit escolar
13 infants i joves sensibilitzats
- 1.105** infants i joves sensibilitzats

Intervencions: **759**



GENT GRAN I ATENCIÓ A LA DEPENDÈNCIA

- Teleassistència (domiciliària i mòbil)
32 persones ateses (19 dones i 13 homes)
- Promoció de l'envelliment saludable
27 persones ateses (23 dones i 4 homes)
- Xarxa social per a persones grans Enreda't
25 persones ateses (20 dones i 5 homes)
- Atenció a persones amb funcions cognitives deteriorades
23 persones ateses (19 dones i 4 homes)
- Ajuda a domicili (bàsica i complementària)
19 persones ateses (7 dones i 12 homes)



Intervencions: **2.334**

* El total no coincideix amb el sumatori perquè hi ha persones ateses en més d'un projecte.

SALUT

Intervencions: **52** | Persones ateses: **36**
Persones sensibilitzades: **1.934**



ALTRES COL·LECTIUS VULNERABLES

- Dones en situació de dificultat
48 dones
- Persones amb discapacitat
1 persona
- Població reclusa
1 persona

Intervencions: **494**



COMUNICACIÓ

- 506** Seguidors | **82** Missatges | **94.350** Visualitzacions
- 652** Seguidors | **133** Missatges | **109.096** Visualitzacions/dia
- 5** Aparicions a mitjans
- 2** Mitjans digitals | **3** Premsa escrita
- 3** Butlletins digitals