

ELS COMPTES, CLARS

La transparència és indispensable a l'hora de retre comptes de la nostra activitat davant persones, institucions i entitats que donen suport a l'acció de la nostra entitat.

PRESSUPOST REALITZAT 2018 (en euros)

INGRESSOS	DESPESES	INVERSIONS
57.012	57.782	279

FONTS D'INGRESSOS



DONACIONS I SUBVENCIIONS

30.892€ (54,20%)

Subvencions a l'explotació

29.517€ (51,80%)

Donacions particulars, entitats i empreses

1.375€ (2,40%)



FONTS DE FINANÇAMENT PRÒPIES

25.328€ (44,40%)

Socis i sòcies

20.486€ (35,90%)

Sorteig d'Or

4.580€ (8,00%)

Altres ingressos

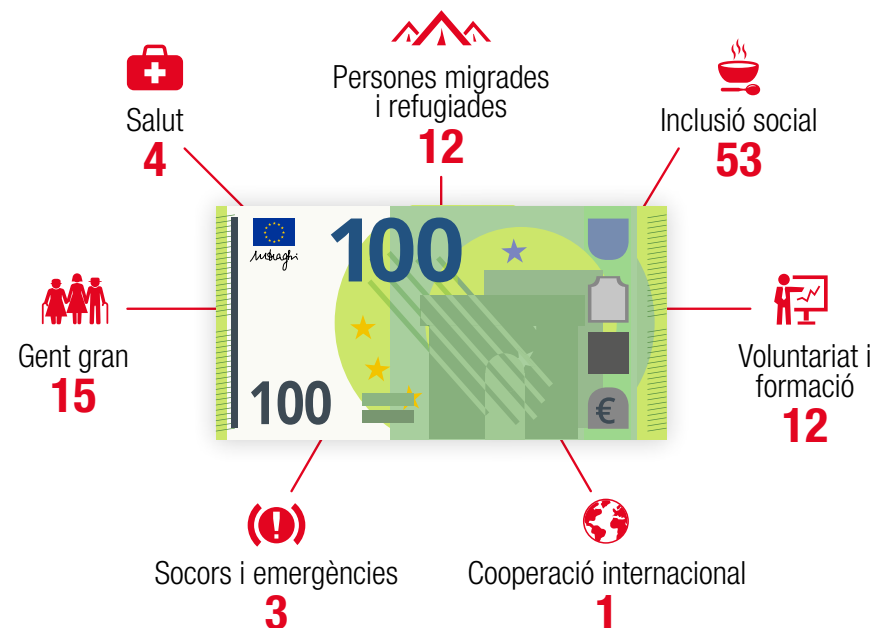
262€ (0,50%)



PRESTACIÓ DE SERVEIS

792€ (1,40%)

A QUÈ DESTINEM UN DONATIU DE 100 EUROS?



PUNT DE PRESENCIA

Almacelles

ADREÇA

C/ Dr. Despujol, s/n · C.P 25100

TELÈFON

973 741 057

Amb el suport de:



Diputació de Lleida

Creu Roja
Almacelles

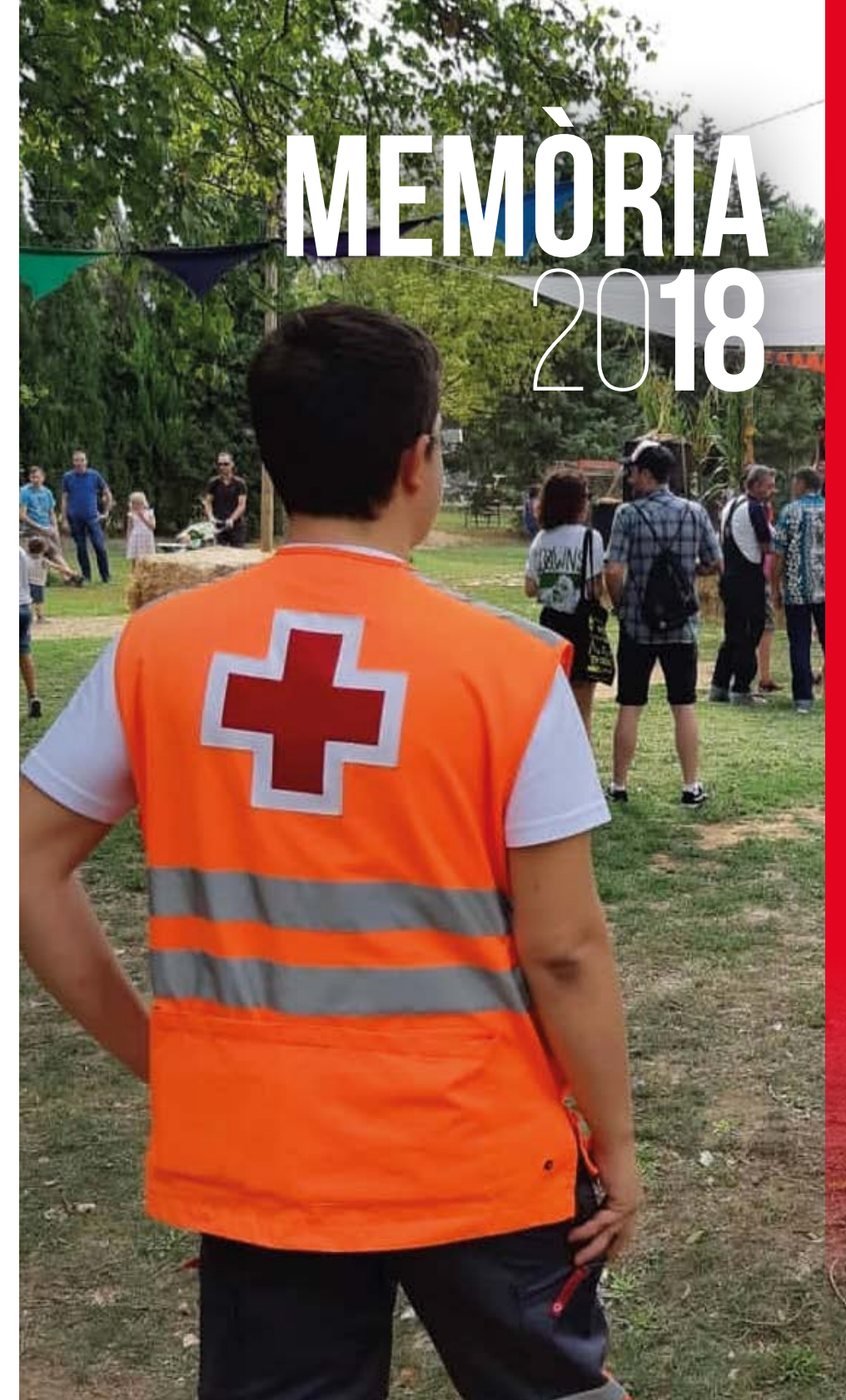
www.creuroja.org

900 22 11 22

Humanitat Imparcialitat Neutralitat Independència Voluntariat Unitat Universalitat

MEMÒRIA 2018

ALMACELLES



Cada cop més a prop de les persones





Un any més, us presentem la memòria de les activitats realitzades durant el 2018 a l'Oficina de Creu Roja a Almacelles.

Durant aquest any hem continuat centrant la nostra acció en l'atenció als col·lectius més vulnerables de la nostra societat: infants i joves, gent gran, persones immigrades, etc. assessorant-los i cobrint les necessitats més bàsiques, per tal de millorar la seva qualitat de vida.

Cal fer referència també a la tasca que es realitza des de Creu Roja Joventut, destacar

el projecte d'Inclusió de nens i nenes en risc d'exclusió social i la Campanya de la joguina educativa, sense deixar de banda les campanyes de sensibilització i prevenció: educació per a la salut, prevenció de conductes violentes i coeducació i educació no sexista.

Finalment, agrair a tots i totes els/les voluntaris/àries la gran tasca que realitzen dia a dia, i als socis i sòcies, comerços i empreses col·laboradores, administracions que amb la seva aportació ens permeten tirar endavant les nostres accions.

Óscar Moliner Salillas
President de l'Assemblea Local de Creu Roja a Almacelles

PROJECTES DE LLUITA CONTRA LA POBRESA

Ajudem les persones que es troben en una situació de pobresa i/o vulnerabilitat.

- Atenció urgent a necessitats i repartiment de productes bàsics **39** 👤
- Prevenció de l'exclusió residencial **9** 👤
- Prevenció de l'exclusió escolar **7** 👤



Intervencions: **134** ↓



GENT GRAN I ATENCIÓ A LA DEPENDÈNCIA

Promovem la inclusió social, el benestar i l'autonomia de les persones grans.

- Ajuda a domicili (bàsica i complementària) **50** 👤
- Informació i capacitació a persones cuidadores no professionals **17** 👤
- Teleassistència (domiciliària i mòbil) **16** 👤

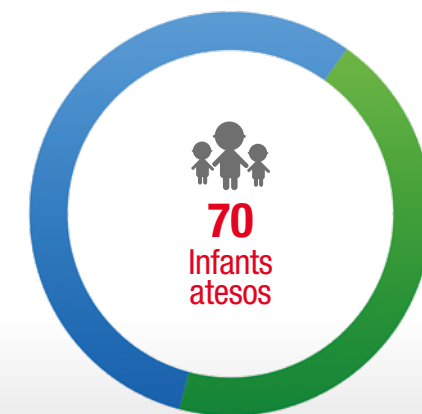


Intervencions: **616** ↓

INFANTS I JOVES

Impulsem projectes que promouen la inclusió de nens i nenes en risc i també hem dut a terme la campanya de Joguines.

- La joguina educativa **39** 👤
- Inclusió social de nens i nenes en risc **31** 👤



Intervencions: **2.146** ↓

PERSONES MIGRADES I REFUGIADES

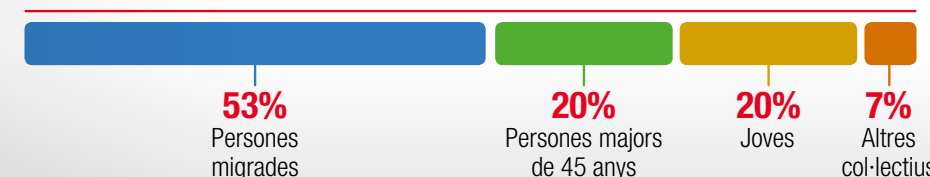
Promovem l'acollida i integració de persones migrades i refugiades

Persones ateses: **33** 👤
Persones migrades (per motius socioeconòmics)

Intervencions: **279** ↓

OCUPACIÓ

Persones ateses: **15** 👤



FORMACIÓ

Persones formades: **74** 👤

Hores de formació: **493** ⌚

SOCORS I EMERGÈNCIES

Intervencions: **25** ↓



Intervencions en preventius terrestres **5** ↓

RESUM EXECUTIU 2018

Persones ateses **331**

Intervencions **3.200**

Persones voluntàries **41**

Personal tècnic **2**

Socis i sòcies (persones i empreses) **325**

Municipis amb cobertura de la Creu Roja **1**