

ELS COMPTES, CLARS

La transparència és indispensable a l'hora de retre comptes de la nostra activitat davant persones, institucions i entitats que donen suport a l'acció de la nostra entitat.

PRESSUPOST REALITZAT 2018 (en euros)

INGRESSOS	DESPESES	INVERSIONS
113.678	130.996	6.054

FONTS D'INGRESSOS

FONTS DE FINANÇAMENT PRÒPIES 74.901€ (65,90%)

- Socis i sòcies
64.778€ (57,00%)
- Sorteig d'Or
9.590€ (8,40%)
- Altres ingressos
533€ (0,50%)

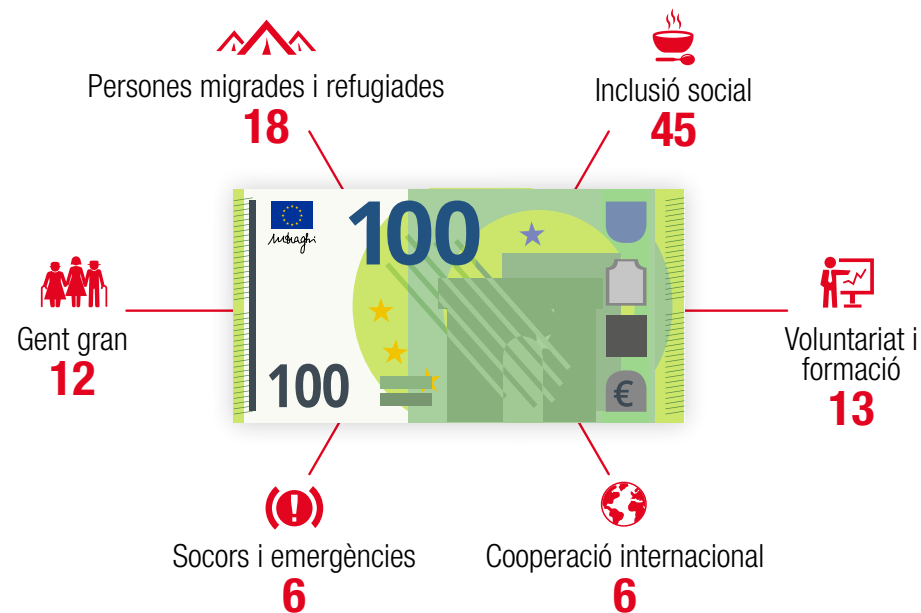


DONACIONS I SUBVENCIONS 38.433€ (33,80%)

- Subvencions a l'explotació
32.624€ (28,70%)
- Donacions particulars, entitats i empreses
5.809€ (5,10%)

PRESTACIÓ DE SERVEIS 344€ (0,30%)

A QUÈ DESTINEM UN DONATIU DE 100 EUROS?



PUNT DE PRESENCIA
CERVERA

ADREÇA
C/Victòria, 19 · C.P 25200

TELÈFON
973 532 084

Amb el suport de:



Diputació de Lleida

 **Creu Roja**
La Segarra

www.creuroja.org

900 22 11 22

Humanitat Imparcialitat Neutralitat Independència Voluntariat Unitat Universalitat

MEMÒRIA 2018

LA SEGARRA



Cada cop més a prop de les persones

 **Creu Roja**
La Segarra



Amics i amigues,

Em plau presentar-vos la memòria d'activitats de la Creu Roja a la Segarra del passat any 2018, durant el qual, como no podria ser d'altra manera i com resa el nostre lema, hem estat "cada cop més a prop de les persones".

Com es desprèn de les xifres que ara us presentem, són moltes les hores de dedicació del nostres voluntaris i voluntàries així com del personal laboral, són substancials els compromisos de cadascun dels socis i donants de la Institució, privats i públics; són diversos els projectes i activitats que duem a terme al llarg de l'any i, en definitiva, són moltes també,

i aquesta és la raó de la nostra existència, les persones del nostre entorn, conciutadans nostres, que han requerit del nostre suport.

A tots i a totes doncs, en nom d'aquestes persones, agrair-vos la vostra col·laboració i demanar-vos que seguiu confiant en nosaltres i que, en la mesura que us sigui possible, continueu donant suport a la nostra labor humanitària.

No voldria acabar sense mencionar que durant aquest any hem traslladat la nostra seu a una nova ubicació més accessible (c/ Victòria, 19 de Cervera), i realitzat diverses inversions que comporten una millora important en la nostra tasca. Moltes gràcies a tothom que ha col·laborat d'una o altra manera per fer-ho possible!

Ramon Gené Capdevila
President de Creu Roja La Segarra

RESUM EXECUTIU 2018

Persones ateses
171

Intervencions
636

Persones voluntàries
46

Socis i sòcies
839
(Persones)

Sòcies empreses
14

Municipis amb cobertura de la Creu Roja
21

PROJECTES DE LLUITA CONTRA LA POBRESA

Ajudem les persones que es troben en una situació de pobresa i/o vulnerabilitat.

Previsió de l'exclusió residencial
30

Atenció urgent a necessitats i repartiment de productes bàsics
26

Suport en la prevenció escolar en temps de crisi
10



Intervencions: 195

ALTRES COL·LECTIUS VULNERABLES



Dones en situació de dificultat (teleassistència mòbil per a dones víctimes de violència de gènere)
8

Persones amb discapacitat (teleassistència domiciliària i ajuts tècnics)
5

Intervencions: 80

GENT GRAN I ATENCIÓ A LA DEPENDÈNCIA

Promovem la inclusió social, el benestar i l'autonomia de les persones grans.

Teleassistència (domiciliària i mòbil)
13

Ajuda a domicili complementària
4

Intervencions: 241



PERSONES MIGRADES I REFUGIADES

Promovem l'acollida i integració de persones migrades i refugiades

Persones ateses: 46
Persones migrades (per motius socioeconòmics)

Intervencions: 120

FORMACIÓ

Persones formades: 21

Hores de formació: 370

SOCORS I EMERGÈNCIES

Intervencions: 8
Preventius terrestres

